



Rating Alfa

Tiedot luovutettu 29.06.2016

Profile Vehicles Oy

Yrittäjätie 1
74130 Iisalmi
PL 78, 74101 Iisalmi

Puhelin	+358 17 8217411	Fax	+358 17 8217436
Kaupparekisterinumero	544237	Rekisteröity	12.08.1992
Y-tunnus	08907125	Aloitusaika	01.05.1992

Liikevaihto Liikevaihto vuonna 2015 oli 23.111 tEUR, tilikauden pituus oli 12 kk ja tilikausi päättyi 31.12.2015.

Henkilöstö Henkilöstö vuonna 2015 oli 107 henkilöä.

Toimiala Yrityksen tutkittu toimiala 18.09.2004 moottoriajoneuvojen korien valmistus; perävaunujen ja puoliperävaunujen valmistus (29200)

Yhteenveto

Yrityksen rating **29.06.2016** on **AA** tilinpäätöstiedoin, ilman henkilöluottotietoja, **parantunut**

Rating		
	erinomainen	AAA
	hyvä+	AA+
>	hyvä	AA
	tydyttävä+	A+
	tydyttävä	A
	välttävä	B
	heikko	C

Maksutapa

	erittäin positiivinen
	positiivinen
>	ei negatiivinen
	lievästi negatiivinen
	negatiivinen

Tausta

	vahva
	hyvä
	tydyttävä
	välttävä
	heikko
>	ei luokittelua

Talous

	erinomainen
	hyvä
>	tydyttävä
	välttävä
	heikko
	ei luokittelua

Taustaluokkaa ei luokitella, mikäli luottotietolaista johtuen vastuuhenkilötietoja ei voida käyttää (Luottotietolaki, 27§).

Perustiedot

Yhtiömuoto	Osakeyhtiö
Omistajatyyppi	Yks.kotimainen
Osakepääoma	Maksettu osakepääoma: 60.000 EUR
Osakkeet	58 kpl
Toiminta	Liikevaihto vuonna 2015 oli 23.111 tEUR, tilikauden pituus oli 12 kk ja tilikausi päättyi 31.12.2015. Henkilöstö vuonna 2015 oli 107 henkilöä. Yrityksen tutkittu toimiala 18.09.2004 moottoriajoneuvojen korien valmistus; perävaunujen ja puoliperävaunujen valmistus (29200) Selvityksen mukaan 07.06.2005 yritys harjoittaa vientiä. Yrityksen päävientimaita ovat Alankomaat, Ruotsi, Norja. Yritys toimii omissa toimitiloissa. Yrityksen toimipisteiden lukumäärä on 1. Yritys on alv-velvollinen kiinteistön käyttöoikeuden luovuttamisesta 03.05. 2000 alkaen. Yritys on ennakkoperintärekisterissä 01.03.1995 alkaen. Voimassaolo tarkistettava 28.02.2017 Yritys on alv-velvollinen liiketoiminnasta 01.06.1994 alkaen. Yritys on työnantajarekisterissä 01.05.1992 alkaen.
Muut nimet	Aputoiminimi: likori Aputoiminimi: Profile Components Liikenimi: Profile

Maksutapa

Yrityksellä ei ole rekisteröityjä maksuhäiriöitä. 6 kk:n aikana rekisteröityjen maksutapatietojen keskiviive on 7 pv.

Nimenkirjoitus

Yhtiöjärjestyksen mukaan toiminimen kirjoittavat hallituksen puheenjohtaja ja toimitusjohtaja kumpikin yksin ja hallituksen jäsenet kaksi yhdessä.

Prokuristi kirjoittaa toiminimen yksin.

Yrityskiinnitykset

Yrityskiinnityksiä yhteensä 1.005 tEUR.

Konsernirakenne

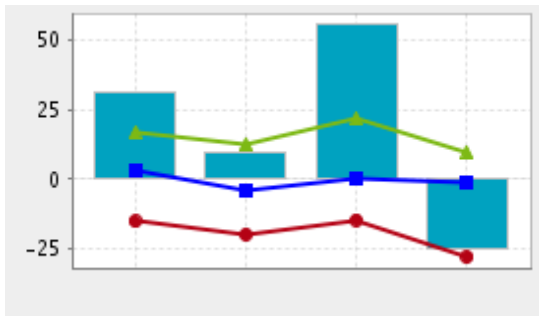
Yritys on emoyritys konsernissa Profile Vehicles -konserni.

Tilinpäätösanalyysin yhteenveto

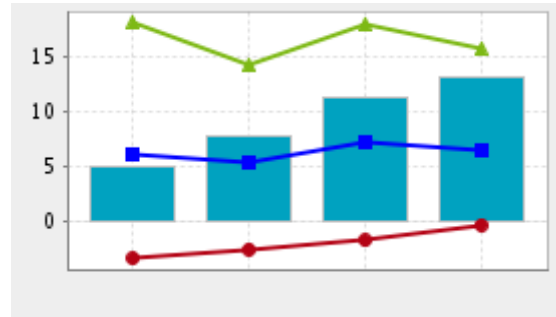
	Yritys
	Toimialan yläkvartiili
	Toimialan mediaani
	Toimialan alakvartiili

Volyyymi
Liikevaihdon muutosprosentti

Kannattavuus
Sijoitetun pääoman tuotto

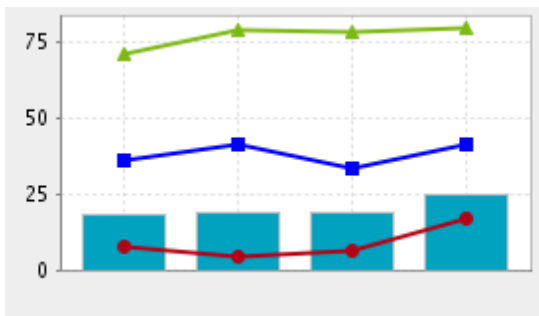


	2012	2013	2014	2015
Yritys	31,4	9,4	55,6	-25,1
Yläkvartiili	16,8	12,8	21,8	9,7
Mediaani	3,3	-4,1	0,0	-1,1
Alakvartiili	-15,1	-19,8	-14,6	-27,9



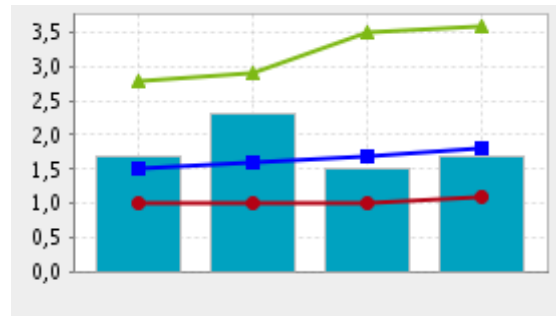
	2012	2013	2014	2015
Yritys	5,0	7,7	11,3	13,1
Yläkvartiili	18,0	14,1	17,8	15,6
Mediaani	6,0	5,3	7,2	6,5
Alakvartiili	-3,4	-2,6	-1,8	-0,4

Vakavaraisuus Omavaraisuusaste



	2012	2013	2014	2015
Yritys	18,5	19,0	18,8	24,6
Yläkvartiili	71,2	78,5	78,2	79,7
Mediaani	35,9	41,4	33,3	41,0
Alakvartiili	7,9	4,6	6,3	17,1

Maksuvalmius Current ratio



	2012	2013	2014	2015
Yritys	1,7	2,3	1,5	1,7
Yläkvartiili	2,8	2,9	3,5	3,6
Mediaani	1,5	1,6	1,7	1,8
Alakvartiili	1,0	1,0	1,0	1,1

Tilinpäätösanalyysi

Tilinpäätösanalyysi perustuu Profile Vehicles Oy:n 31.12.2015 päättyneen tilikauden tilinpäätöstietoihin. Analyysissä on hyödynnetty myös tilikausien 2010-2014 tietoja.

Yritys on Profile Vehicles -konsernin emoyhtiö. Konsernin liikevaihto on 24,8 m EUR, tulos 850 t EUR, taseen loppusumma 11,1 m EUR, sijoitetun pääoman tuotto prosentti 14,7 % ja omavaraisuusaste 24,8.

Tilintarkastaja on antanut vakiomuotoisen tilintarkastuskertomuksen.

Toimialavertailu Vertailussa on käytetty 88 toimialaluokan 29200 (Moottoriajoneuvojen korien valmistus; perävaunujen ja puoliperävaunujen valmistus) yritystä tilikaudelta 2015. Toimialan konkurssiriski on 1,7 % ja maksuhäiriöriski 8,0 %. Maksuhäiriöriski on keskimääräistä korkeampi.

Volyymi Profile Vehicles Oy:n liikevaihto on suuri (23,1 m EUR) suhteessa kaikkiin toimiviin yrityksiin. Yritys on toimialallaan selvästi keskimääräistä (1,2 m EUR) suurempi. Viime tilikaudella liikevaihto on laskenut huomattavasti (-25,1 %). Sekä toimialan että yrityksen liikevaihto on viime kaudella supistunut, Yrityksen kohdalla supistuminen on ollut toimialaa voimakkaampaa. Yrityksen palveluksessa toimi viime tilikaudella keskimäärin 107 henkilöä. Liikevaihto henkilöä kohti on 216 t EUR, mikä on toimialaan (mediaani 150 t EUR) verrattuna erittäin hyvä. Työvoiman tuottavuus on siten varsin korkealla tasolla.

Kannattavuus Yrityksen käyttökateprosentti (5,7 %) on toimialaan (mediaani 4,8 %) suhteutettuna tyydyttävä. Myös liikevoittoprosentti (4,5 %) on toimialaan (3,2 %) verrattuna tyydyttävä. Kannattavuuden keskeinen tunnusluku, sijoitetun pääoman tuotto prosentti, on tyydyttävä (13,1 %). Tämä on parempi kuin toimialalla keskimäärin (mediaani 6,5 %).

Mikäli sijoitetun pääoman sijasta lasketaan tuotto kokonaispääomalle ottaen huomioon myös korottomat velat, on tuottosuhte 8,8 %. Tuotto on toimialaan (5,2 %) nähden hyvä.

- Maksuvalmius** Perinteinen maksuvalmius current ratiolla mitattuna on tyydyttävä (1,7), mikä on samaa suuruusluokkaa kuin toimialalla keskimäärin (mediaani 1,8). Yrityksen myyntisaamisten kiertoaika (52 vrk) on melko pitkä toimialaan (38 vrk) verrattuna. Yrityksen ostovelkojen kiertoaika on 73 vrk, eli koko toimialan mediaaniarvoon (35 vrk) verrattuna pitkä.
- Vakavaraisuus** Profile Vehicles Oy:n vakavaraisuus on omavaraisuusasteella mitattuna välttävä (24,6 %). Toimialan mediaani on 41,0 %, joten yrityksen omavaraisuus on toimialaa heikompi. Yrityksen net gearing on 0,8, mitä voidaan luonnehtia hyväksi. Suhteellinen velkaantuneisuus on 36,5 %, mikä on toimialan mediaaniin (28,8 %) verrattuna tyydyttävä. Net gearing ja omavaraisuusaste poikkeavat toisistaan selvästi, koska yrityksellä on paljon korottomia velkoja ja lisäksi rahojen ja rahoitusarvopapereiden osuus taseesta on suuri. Hyvä net gearing kohentaa lainojen takaisinmaksukykyä ainakin lyhyellä tähtäyksellä.
- Yhteenveto ja huomautukset** Yritys kuuluu Profile Vehicles -konserniin. Konsernin sijoitetun pääoman tuottoprosentti on tyydyttävä ja omavaraisuusaste välttävä.

Yrityksellä on edellytykset parantaa vakavaraisuuttaan tulevaisuudessa, mikäli kannattavuus säilyy nykyisellä tasolla.

Tilinpäätösanalyysin sanallinen tulkinta on tuotettu ohjelmallisesti oikaisemattomista tilinpäätöksistä.

Kyselytiedot

Yritystä on kysytty 6 kuukauden aikana 165 kertaa.

Suomen Asiakastieto Oy ei takaa raportissa esitettyjen tietojen oikeellisuutta tai täydellisyyttä eikä vastaa vahingoista, joita tämän raportin käytöstä mahdollisesti aiheutuu.

Ratinghistoria

Yrityksen rating **29.06.2016** on **AA** tilinpäätöstiedoin, ilman henkilöluottotietoja

- 29.06.2016** **AA** tilinpäätöstiedoin, ilman henkilöluottotietoja
- 19.12.2015** **A+** tilinpäätöstiedoin, ilman henkilöluottotietoja
- 20.06.2015** **A+** tilinpäätöstiedoin, ilman henkilöluottotietoja

Toimialan ratingjakauma 29.06.2016

Luokka		kpl	%
Erinomainen	AAA	10	7
Hyvä +	AA+	30	22
Hyvä	AA	22	15
Tyydyttävä +	A+	16	11
Tyydyttävä	A	29	20
Välttävä	B	10	7
Heikko	C	26	18
Yhteensä		143	

Vertailutoimiala : moottoriajoneuvojen korien valmistus; perävaunujen ja puoliperävaunujen valmistus (29200)